

盧梭

向藝術大師致敬



自學成才的天才畫家
-----亨利·盧梭

風景裏的自畫像，1890年

畫家生平

- 亨利·盧梭〔Henri Rousseau〕(1884--1910)，生於鐵匠家庭，未受過正規美術教育，只在任職關稅員期間去羅浮宮觀畫。



《羅浮宮》

最大的美術館

有40萬件藏品

畫家生平

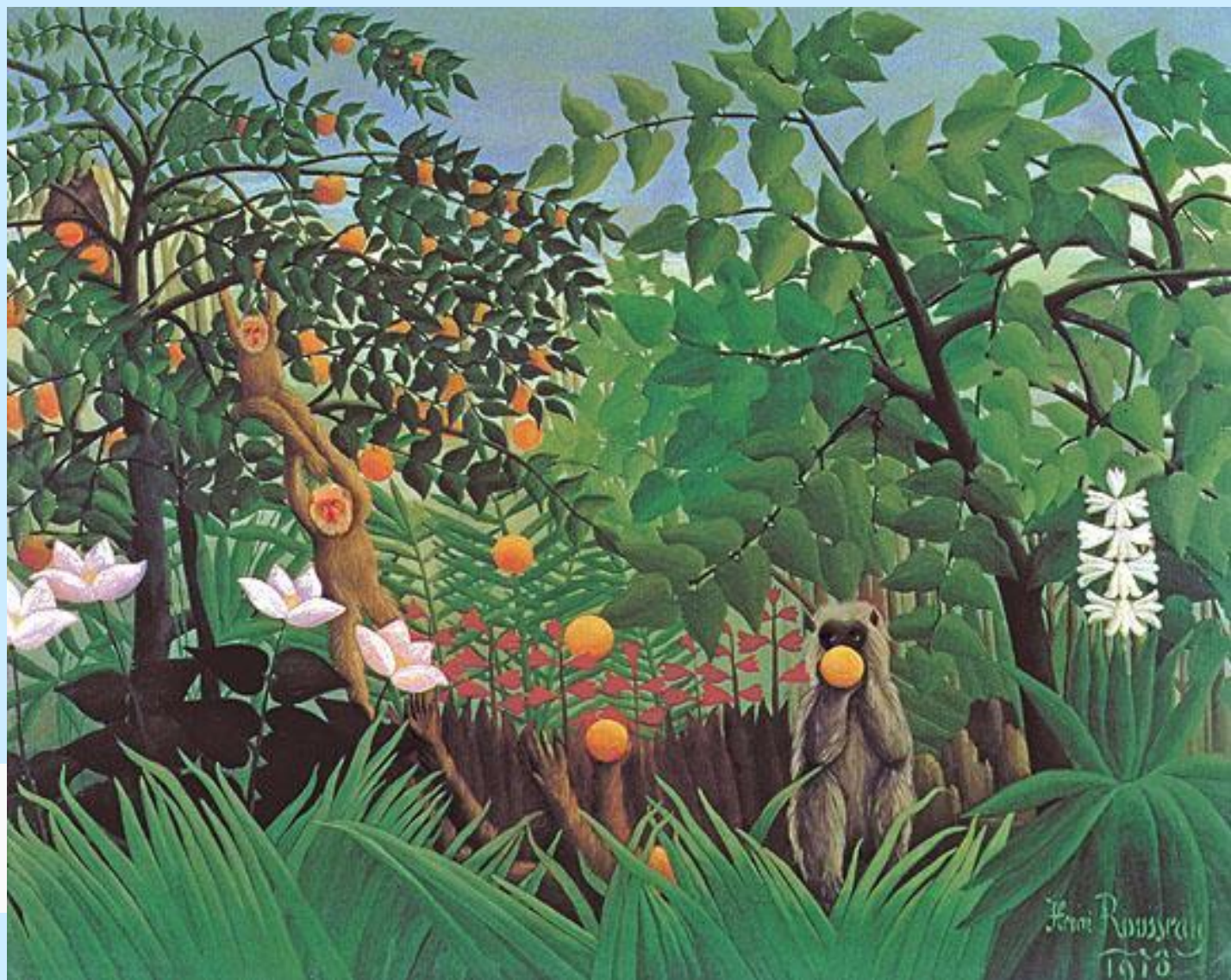
- 當盧梭 40 歲時，得到了臨摹羅浮宮收藏品的許可証。他曾經參加官方的沙龍展，卻未曾入選，但仍自得其樂的不斷創作。

作品特色

- 他愛幻想，畫作具有原始童話般的魅力。
- 描繪叢林場景的畫最為著名，但其實他從沒離開法國，更沒見過真的叢林。
- 靈感源於圖畫書、巴黎的植物園、野生動物標本及軍中服役時，聽探險隊講述在墨西哥等亞熱帶國家的見聞。
- 盧梭的畫主題包羅萬象，除了巴黎市郊，還有手法率真直接的人像，瑰麗的寓言性作品，花卉、尤其是一批富異國情調的大幅幻想式作品。

作品欣賞

你能找出盧梭的叢林畫裏的植物有甚麼特色嗎？



《奇特的風光》
(1910年)



《猛獅就食》（1907年左右）

赤道地帶的原始林
(1909)

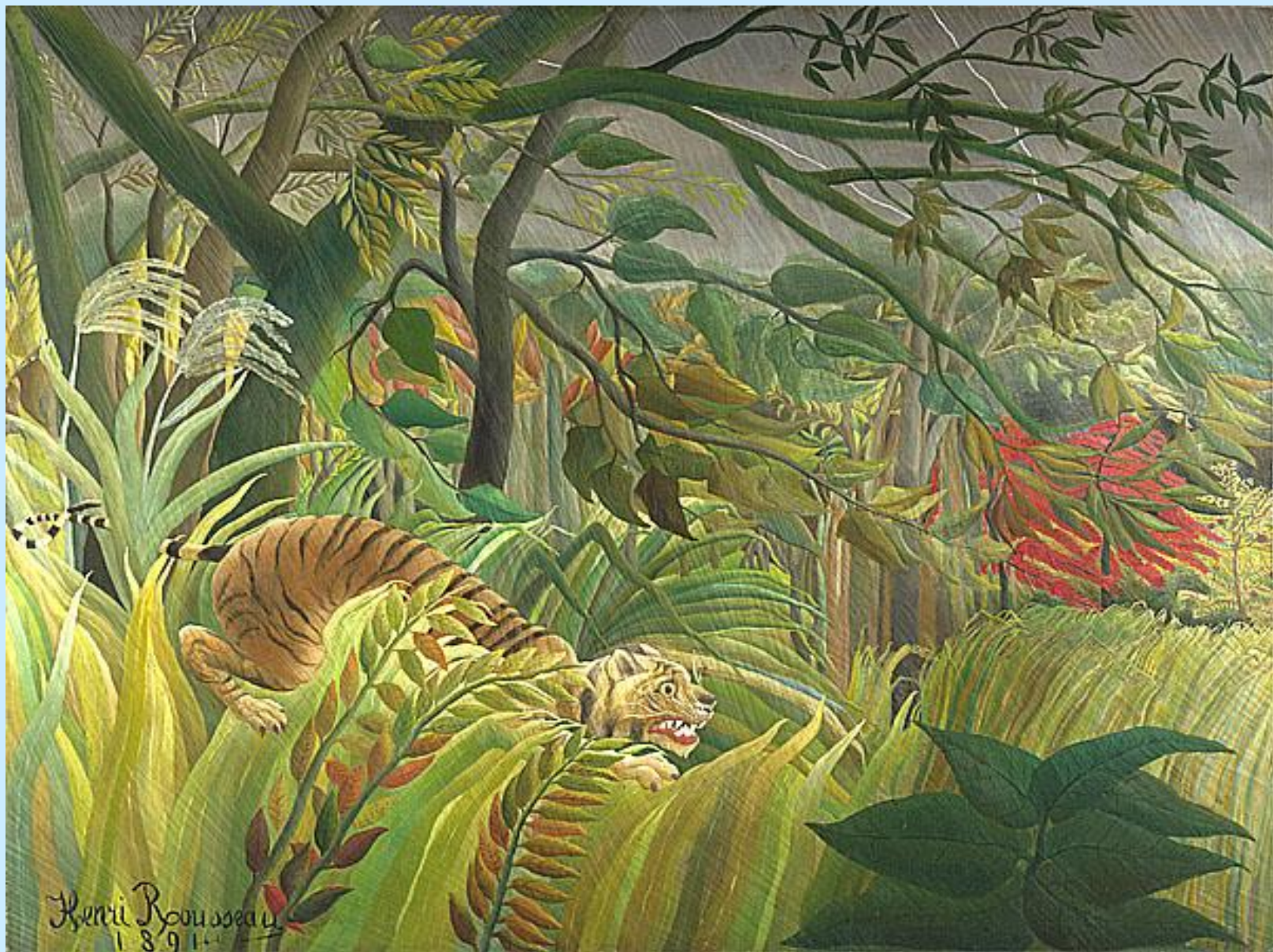




有不同種類，
不同高度的樹
，從而營造一
層層叢林的效
果。

婦女在森林中散步 (1905)

驚奇
(1891)

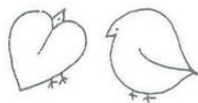




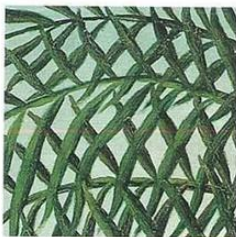
盧梭畫中的 熱帶植物圖鑑



鳥兒葉
長得像一隻隻鳥兒的
葉子，好像隨時會
展翅飛走。



網子葉
可以編成大網，用來
防止壞蛋侵入森林。



刷子葉
也有人說那是
狐狸的尾巴。



鈴鈴草
似乎會發出
細小的鈴聲
和風兒一起合唱。



風扇草
迎著風的時候，
像風扇的扇葉
會轉動喲！

茂密的植物、
大型的葉子、
盛開的花朵、
野獸、飛鳥
均為盧梭空
想的產物。



月光草
有月光的時候，
會閃爍著亮麗的金黃色。



森林的外星人草
像是好多腳丫子
在森林裡散步。



森林的小屋草
紮成一捆一捆的小屋草，
似乎可以拿來蓋間茅草屋。



毛線草
細細的草，正好
用來織毛衣。

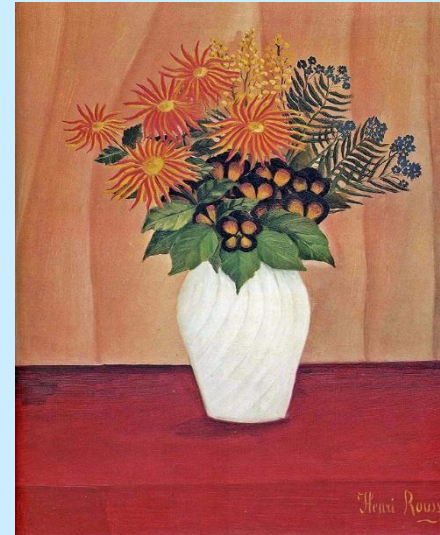
🌻 盧梭畫裡的植物，其實都不是真的。他只是把在植物園看到過的，憑著印象

和想像描繪出來。

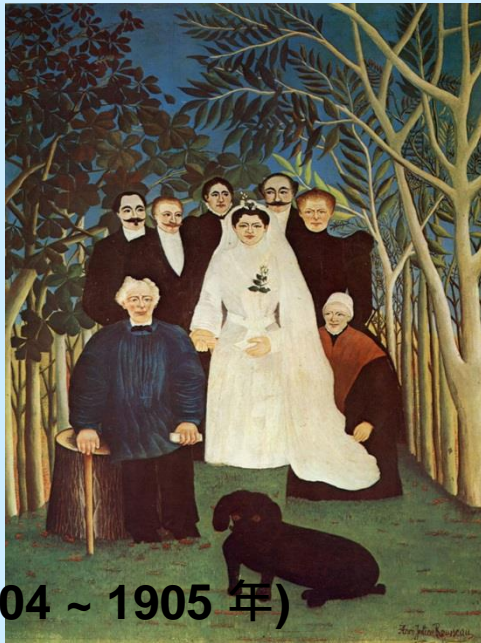
其他題材的作品



塞佛爾橋的景觀,1896



瓶花,1909



鄉村婚禮(1904 ~ 1905 年)



《入睡的吉普賽女郎》(1897)