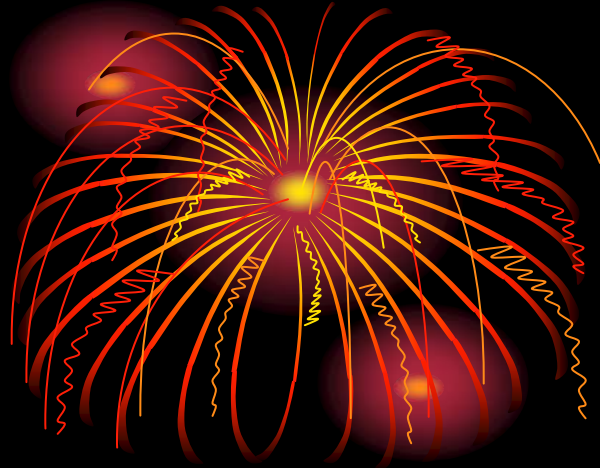




點彩派畫家：秀拉

http://hk.geocities.com/kwartists/new_page_2.htm



秀拉

1. 秀拉的生平簡介



秀拉在1859年於法國巴黎出生，在十六歲那年開始畫畫，他在生的時候完成了七幅主要作品、四十幅油畫及近五百幅素描。不過，他在1891年不幸因病而逝世，享年只有31歲。

2. 秀拉的繪畫風格



秀拉是印象派的畫家，他作畫的方法被人稱爲點描法，他不用塗色板來混合顏料，而是直接將原色塗於畫布上。他這樣一點一點的把原色塗於畫布上，由人們的雙眼親自把各種原色混合，所得出來的感覺，比用塗色板來得深刻鮮明。

3. 點描法

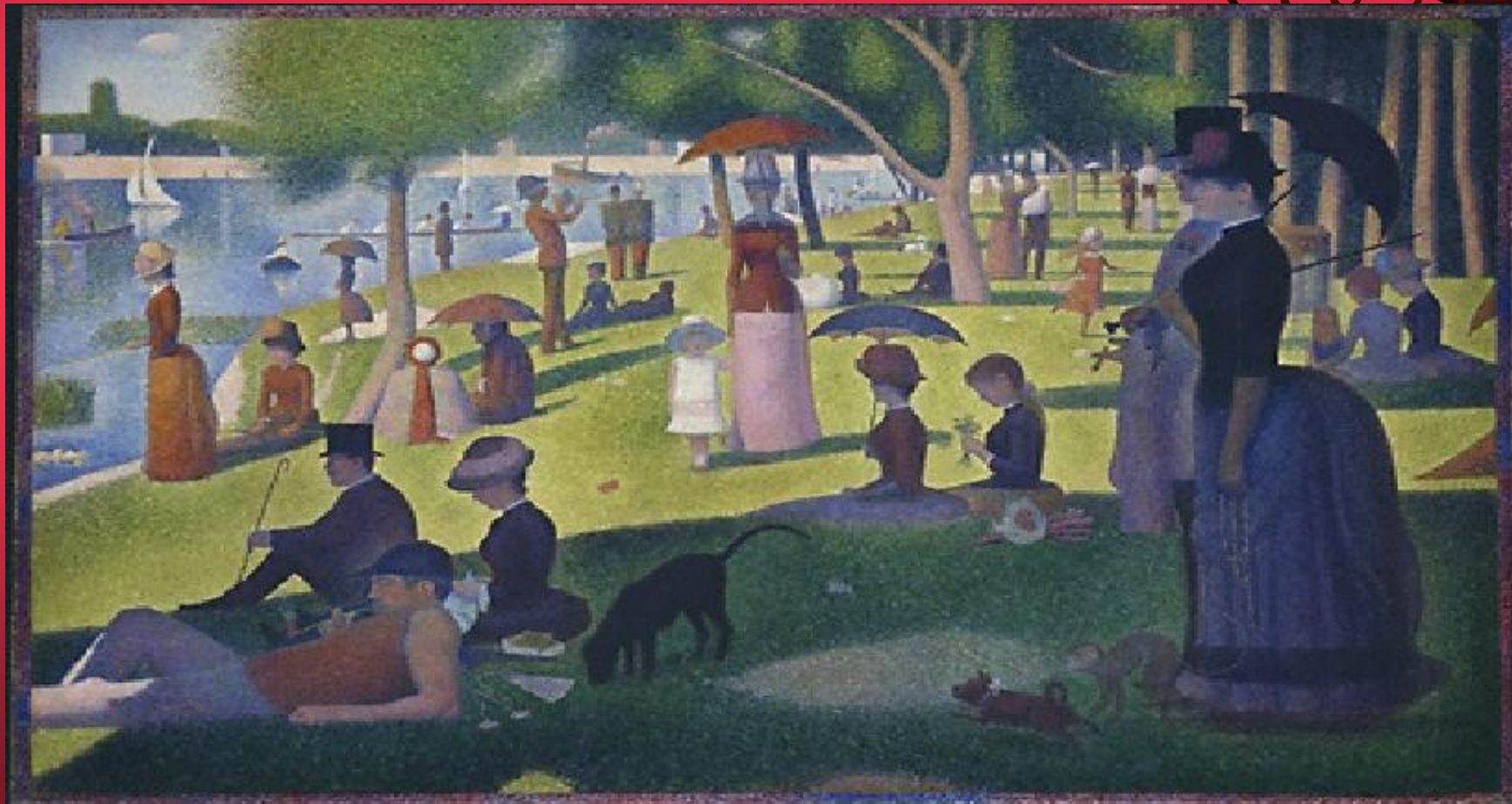


點描法是用點的疏密來表現物象的質感，用不同色點來運色/調色，透過點來繪畫，令作品更富動感及有趣。

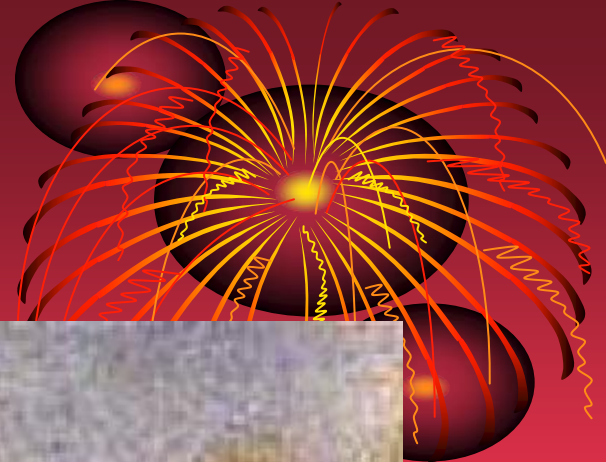
你喜歡秀拉的繪畫風格嗎？為甚麼？

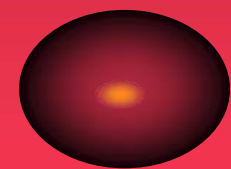
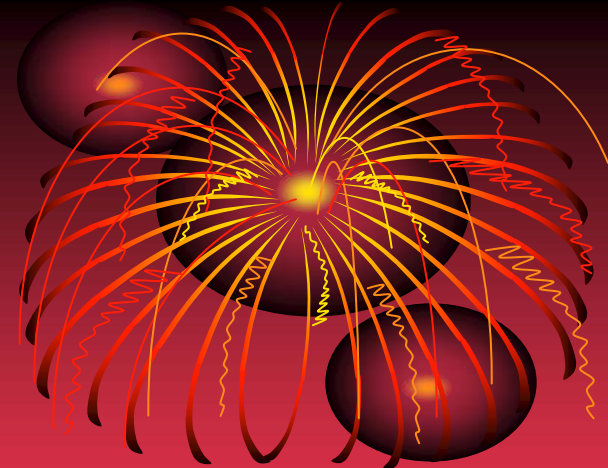
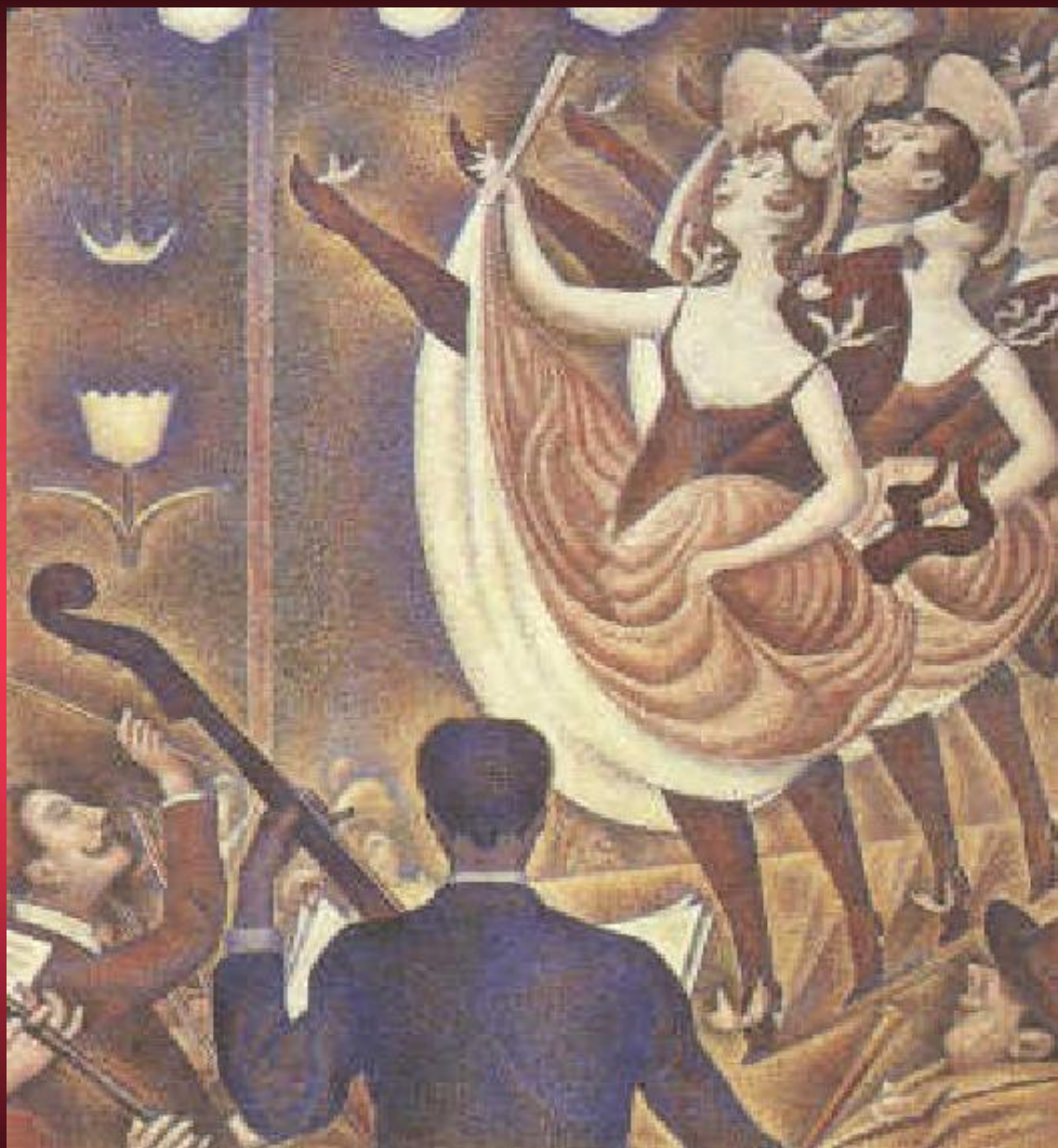
畫題：

傑克島的星期天下午

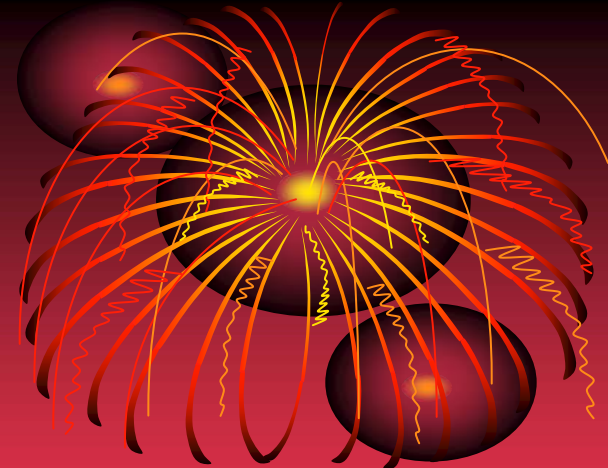
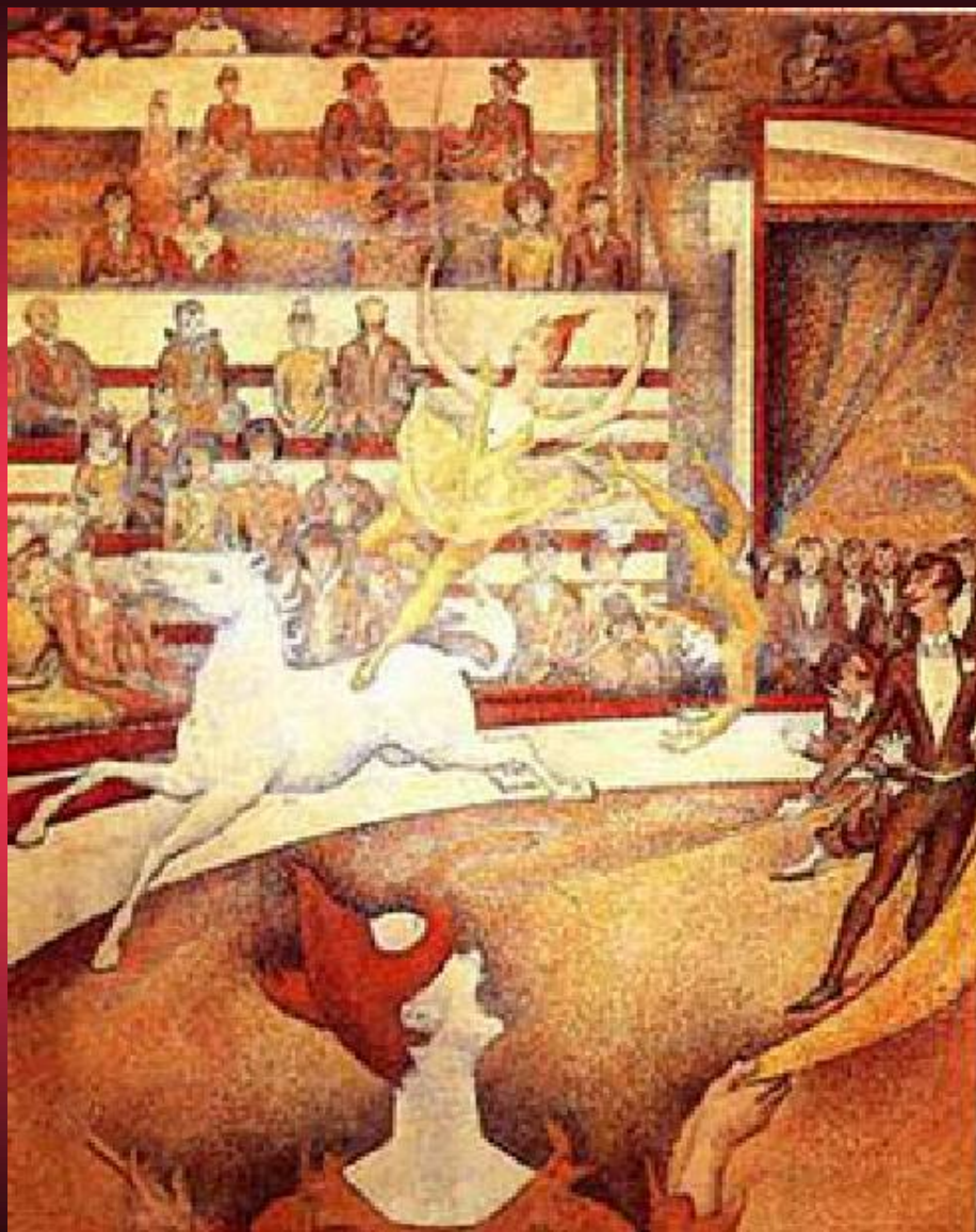


畫題：
阿尼埃爾浴場





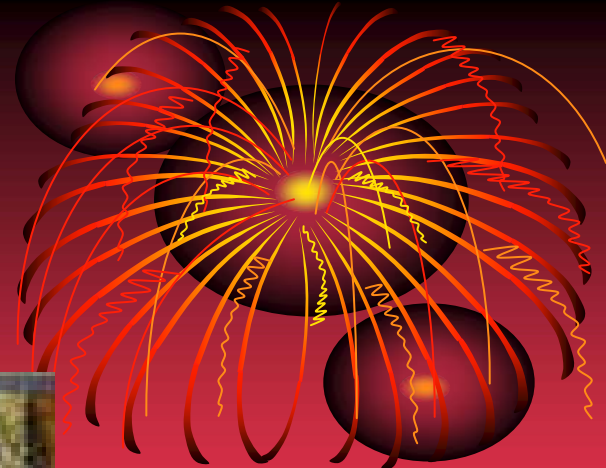
畫題：
歌舞聲喧



畫題：
馬戲

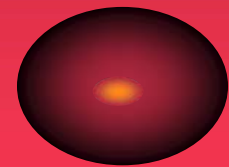
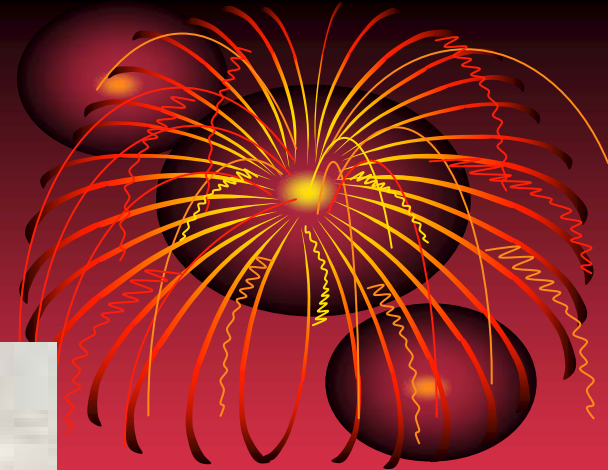
畫題：

格蘭德·加特的陰天



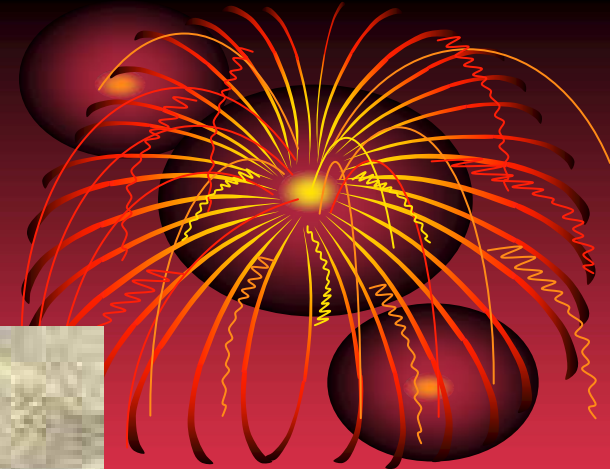
畫題：

柯托依，上游



畫題：

防波堤與起重機，貝桑港





討論問題：

如果以下這幅畫不用點描法，改以平塗法，你認為效果有何不同？

畫題：

塞納河之春，大碗島附近

